



# Configuración del módulo de profesor en e-Learning Class V6.0 para Windows XP

El presente documento brinda orientación básica para poder definir correctamente los valores de configuración para el módulo de Profesor en E-Learning Class V6.0 para el sistema operativo Microsoft Windows XP.

Para poder iniciar la tarea de definición de valores de configuración para dicho módulo, son requisitos necesarios poseer:

- ❖ Una PC o EXOMATE para el profesor y al menos una EXOMATE para el trabajo del alumno
- ❖ Debe encontrarse instalado el software e-Learning Class para el módulo de Profesor en la PC o EXOMATE destinada a tal fin.

Para obtener mayor información acerca de la instalación del software en cuestión, puede usted remitirse a la información alojada en la siguiente dirección:

✓ <http://rtec.exocampus.com/servicios>

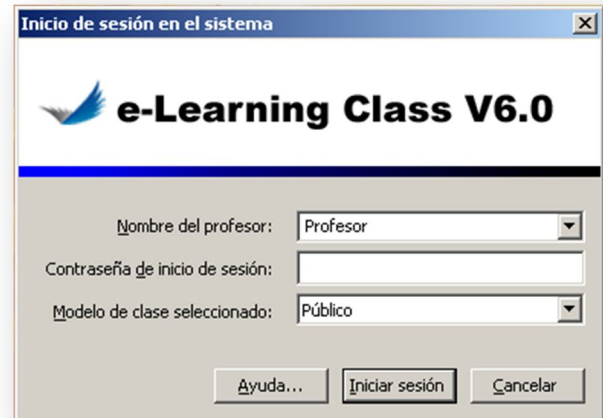
- ❖ Las EXOMATE deben poseer previamente instalados e-Learning Class, por tanto no será necesario que usted lo instale a menos que la versión instalada no sea compatible con la versión del Profesor
- ❖ Tanto el equipo del profesor como las unidades EXOMATE deben estar conectadas a la misma red

Se recomienda como una buena práctica tener en cuenta además:

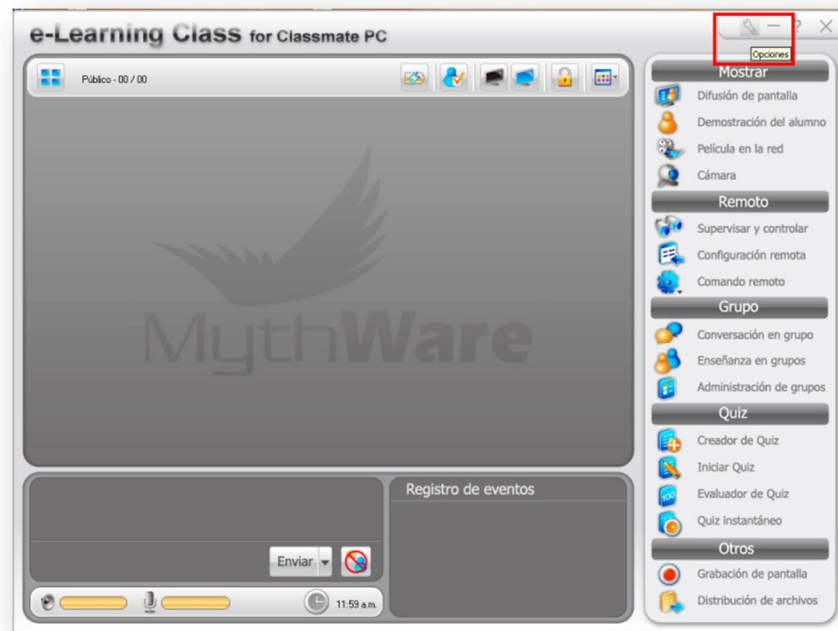
El equipo del profesor se conectará a un dispositivo de red (Router, Access Point, etc.) preferentemente dicha conexión sea mediante el uso de cable de red.

Para que el entorno de trabajo funcione adecuadamente el equipo del profesor y las EXOMATE de los alumnos deben estar bajo la misma red, rango de IP y con la precaución que los nombres de los equipos no se dupliquen.

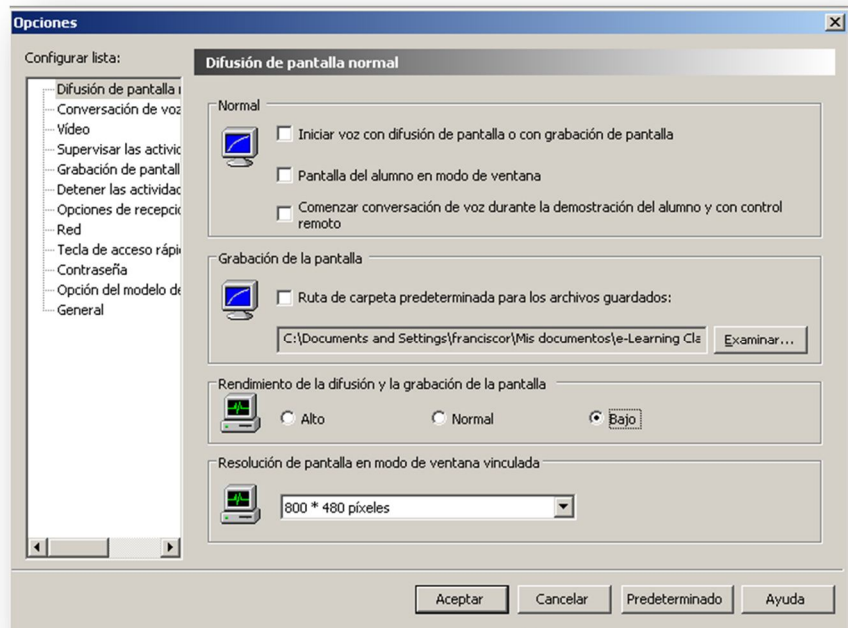
Para la configuración del módulo Profesor para el software e-Learning Class V6.0 ingresaremos al mismo con el usuario de profesor



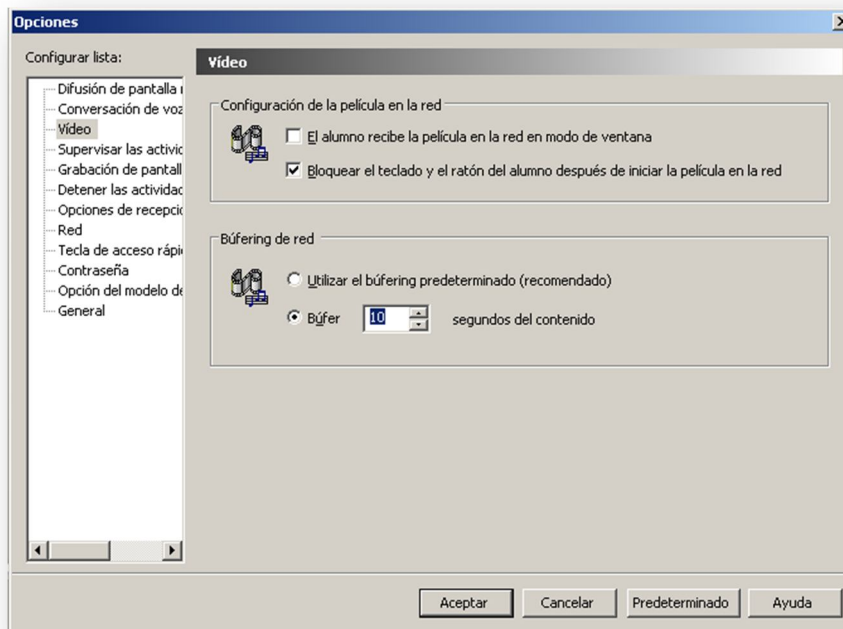
Dentro del software de e-Learning Class ingresaremos a la sección de "Opciones" que se encuentra en la parte superior derecha de la ventana de trabajo actual, en el icono con forma de herramienta, tal como se indica en la imagen a continuación.



Al ingresar a la sección “Opciones” encontraremos el contenedor de configuración con el nombre “Difusión de pantalla” en el cual deberá cambiar dentro del apartado “Rendimiento de la difusión y la grabación de pantalla” del valor actual a “Bajo” tal como se indica en la imagen a continuación.

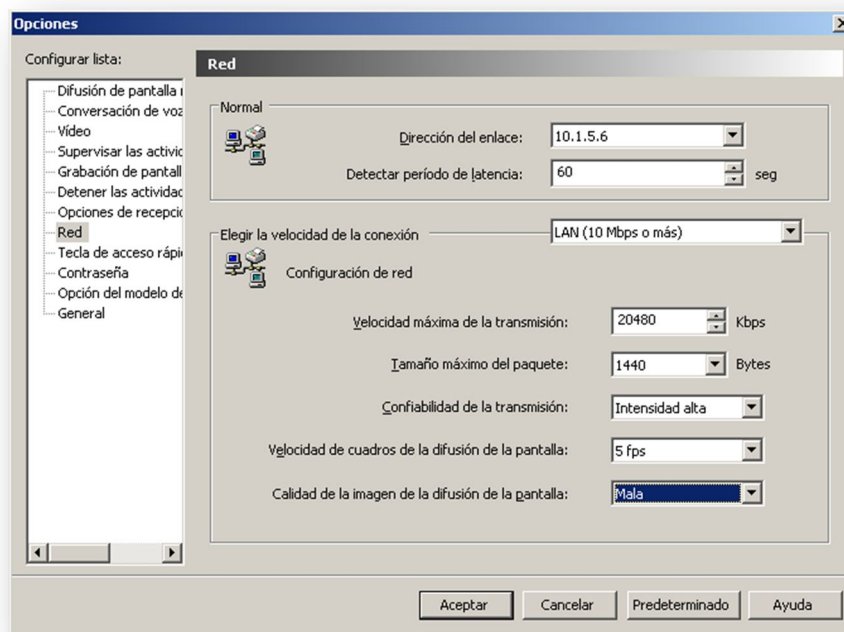


Luego seleccionaremos el contenedor de configuración con el nombre “Video” en el cual deberá cambiar dentro del apartado “Búffering de Red” del valor actual a “Búfer” con “10 segundos del contenido” tal como se indica en la imagen a continuación.



Por último, para poder concluir la correcta configuración, realizaremos modificaciones en el contenedor de configuración con el nombre "Red".

Teniendo en cuenta las indicaciones brindadas en el presente documento, siempre es recomendable que el equipo del profesor esté conectado al dispositivo de red (Router, Access Point, etc.) mediante cable de red. Por ende la configuración de red debe quedar como tal como se muestra en la siguiente imagen:



**Seleccionar la velocidad de la conexión: LAN**

**Velocidad máxima de la transmisión: 20480**

**Tamaño máximo del paquete: 1440**

**Confiabilidad de la transmisión: Intensidad Alta**

**Velocidad de cuadros de la difusión de la pantalla: 5 Fps o 10 Fps**

**Calidad de la imagen de la difusión de la pantalla: Mala**

Una vez seleccionadas las opciones correspondientes presionaremos el botón "Aceptar", y la configuración quedara guardada y aplicada.